

KONKURS: Moja wieś- moje miejsce

***CIEŃ PREHISTORII
– JURAPARK W KRASIEJOWIE***

***Autor: Dagmara Nowak
kl. III b Publiczne Gimnazjum
im. Jana Pawła II w Dobrodzieniu***

CIEŃ PREHISTORII – JURAPARK W KRASIEJOWIE

Pamiętam Krasiejów właściwie z wczesnego dzieciństwa – miałam może 6 lat, gdy byłam tam po raz pierwszy. Prowadzono wtedy prace wykopaliskowe a już zebrane szczątki dinozaurów były mało atrakcyjnie wyeksponowane. Jednym słowem nic nie zachęcało do zwiedzania. Moja druga wizyta w niczym nie przypominała pierwszej. W słoneczny sierpniowy dzień, zaledwie kilka tygodni po otwarciu Juraparku w Krasiejowie (rysunek nr 1) zobaczyłam tam zupełnie inny świat. Ta ogromna zmiana oraz świadomość światowej wagi odkryć skłoniły mnie do zgłębienia zagadnień dotyczących wykopalisk w szczególności tych prowadzonych w Krasiejowie.



Jakie były początki ?

Liczne znaleziska kręgowców z triasu sprawiły, iż odkrywka w Krasiejowie zyskała światową sławę. Odpowiedni stan zachowania okazów, ich znacząca liczba oraz różnorodność pozwoliły na rozpoczęcie prac badawczych, które trwają nadal. Wśród wielu wydobytych okazów opisano między innymi nowego spokrewnionego z dinozaurami silezaura (*Silesaurus opolensis*).

Kości pierwszego odkrytego triasowego płaza – metopozaura znalazły się w zbiorach Instytutu Paleobiologii już na początku lat osiemdziesiątych ubiegłego wieku. W 1993 roku na teren wyrobiska w Krasiejowie przyjechał prof. Jerzy Dzik wraz ze swoim magistrantem Andrzejem Kaimem. Wcześniej zainteresował się tym miejscem inny paleontolog zajmujący się skamieniałościami ze Strzelec Opolskich – dr Robert Niedźwiedzki. Już pierwsze dni poszukiwań przyniosły niesamowite znalezisko - czaszkę rybożernego gada – fitozaura. Od momentu „czaszki” w Krasiejowie prowadzone były prace wykopaliskowe na wielką skalę, głównie dzięki wsparciu finansowemu Cementowni Góraždze. Prof. Jerzy Dzik

zaprosił do współpracy studentów z Uniwersytetu Opolskiego. Obecnie działa tam Zakład Paleobiologii i pod kierownictwem prof. dr hab. Adama Bodziocha prowadzi się wykopaliska. Po trzech latach prac materiały pozyskane przez Instytut Paleobiologii PAN zostały wstępnie opracowane i przygotowano ekspozycję w warszawskim Muzeum Ewolucji. Jej najatrakcyjniejszymi elementami, oprócz oryginalnych eksponatów, są rekonstrukcje naturalnej wielkości głównych przedstawicieli fauny krasiejowskiej wykonane przez Martę Szubert. Okazy te są więc eksponowane także poza terenem ich odkrycia.

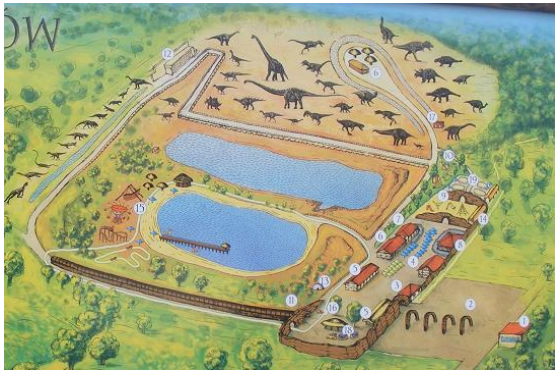
Tak na temat płazów krasiejowskich wypowiedział się piszący na ten temat pracę magisterską Tomasz Suleja:

- O kościach w Krasiejowie powiedział dr Robert Niedźwiedzki. Było to w 1993 roku, gdy prof. Jerzy Dzik wraz ze swoim magistrantem Andrzejem Kaimem przygotowującym pracę o skamieniałościach ze Strzelec Opolskich spotkali Roberta (wtedy doktoranta Uniwersytetu Wrocławskiego) w kamieniołomie. Powiedział im, że w kopalni odkrywkowej w Krasiejowie występują kości kręgowców. Pojechali tam i znaleźli czaszkę fitozaura. Od tamtej pory prowadzone były prace wykopaliskowe na niewielką skalę. Po kilku latach dowiedzieliśmy się, że już w latach osiemdziesiątych dr Krzysztof Spalek (wtedy licealista z Krasiejowa) oraz dr Krzysztofa Usnarska-Talerzak z Uniwersytetu Wrocławskiego odwiedzali kopalnię zbierając skamieniałości. W 2000 roku zaistniała możliwość przeprowadzenia wykopalisk na szerszą skalę i w związku z tym upubliczniliśmy nasze odkrycia w Przeglądzie Geologicznym. Nastąpiło ożywienie wśród opolskich dziennikarzy, przy szczególnie aktywnym udziale red. Ewy Bilickiej z Nowej Trybuny Opolskiej. Odzew ze strony właściciela kopalni w Krasiejowie był szybki i bardzo konstruktywny.

Co można zobaczyć?



BRAMA WEJŚCIOWA



POGLĄDOWA MAPKA PARKU

TUNEL CZASU

Jest to miejsce, które przeniesie was w czasy, gdy jeszcze nie istniała ziemia. Nic nie istniało. Począwszy od Wielkiego Wybuchu można poznać kolejne etapy kształtowania się Ziemi, powstawanie pierwszych galaktyk, Ziemi, pierwszych form życia. Ostatnim etapem przejażdżki przez Tunel Czasu jest Opolszczyzna z epoki triasu...

PAWILON PALEONTOLOGICZNY

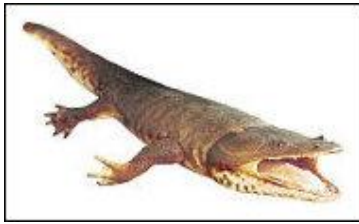
Na terenie JURAPARKU nad czynnym stanowiskiem paleontologicznym wznosi się pawilon muzealny- jest to jedyny taki przypadek na świecie. Zabezpiecza on największe w Europie skamieniałości triasowych płazów i gadów, które można oglądać przez przeszkloną podłogę. Ekspozycja pt.:” Świat Opolskiego Dinozaura” ma charakter “ in situ” (słowo łacińskie, w dosłownym tłumaczeniu „na miejscu”). Zobaczyć można tu rekonstrukcje szkieletu najstarszego jak dotąd odkrytego pradinozaura *Silesaurus opolensis* wykonane przez ww. rzeźbiarkę Martę Szubert. Dla paleontologów zaprojektowano ruchomą platformę poruszającą się nad polem skamieniałości. W sezonie od lipca do września można przyjrzeć się pracy paleontologów. Stanowi to ciekawą atrakcję turystyczno - edukacyjną. Pawilon otrzymał najważniejszą nagrodę architektoniczną w kraju - Nagrodę SARP dla najlepszego obiektu.

ŚCIEŻKA DYDAKTYCZNA

Prowadzi ona przez teren olbrzymiego wyrobiska i ma długość około 1500m. Czas zwiedzania ścieżki z przewodnikiem wynosi od 1,5 do 2godzin. Wzdłuż ścieżki rozmieszczone są modele mezozoicznych gadów i płazów. Prawie 70 gatunków, około 200 modeli czyni JuraPark Krasiejów **największym tego typu obiektem w Europie**. Idąc ścieżką, można zobaczyć liczne plansze z fotografiami środowisk roślinnych, charakterystycznych dla ery dinozaurów. Prezentowane są też zdjęcia ze słynnych paleolokalizacji – miejsc odkryć szczątków dinozaurów lub ich tropów.

Kilka gatunków, których szczątki zostały wydobyte w Krasiejowskim Dinoparku:

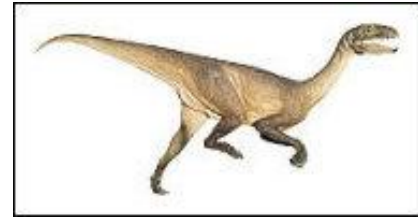
METOPOZAUR



FITOZAUR



SILEZAUR



NOWOŚCI PARKU - WARSZTATY EDUKACYJNE

- paleontologiczne, polegają na preparowaniu z gipsowego bloku „szkieletu” dinozaura oraz poznawaniu tajników pracy paleontologa.
- Plastyczno-paleontologiczne, polegają na malowaniu figurek dinozaurów i amonitów
- Płukanie złota - jest to praktyczny kurs wypłukiwania cennego kruszcu połączony z prelekcją na temat historii tego typu działalności w Polsce i na świecie.

Wśród atrakcji rozrywkowych na uwagę zasługują: kino emocji – CINEMA 5 D (oprócz trójwymiarowego obrazu widzowie mogą doznawać wrażeń dźwiękowych, ruchowych, dotykowych i zapachowych), odjazdowy plac zabaw, kąpielisko z plażą.



Park otwarto wcześniej niż planowano. Stowarzyszenie Delta dołożyło wszelkich starań, by udało się ruszyć właśnie w Dzień Dziecka. Krasiejów to całkowicie autorski projekt wsparty funduszami unijnymi. Powstał on jako część regionalnego centrum turystycznego „Dolina Małej Panwi”. Jak podaje zamieszczona powyżej tablica jest częścią szlaku TRANS EUROPEJSKIEGO. Modele, które można tu oglądać, powstały w oparciu o nasze własne badania - mówi Andrzej Wieczorowski ze Stowarzyszenia Delta, które było pomysłodawcą i wykonawcą parku.

Dinopark jest już kolejnym projektem otwieranym przez Deltę w Polsce. Jak mówią przedstawiciele stowarzyszenia - największy i najnowocześniejszy. Zajmuje aż 44 hektary, na których możemy oglądać modele dinozaurów w rzeczywistych wymiarach. Pozostałe DINOPARKI mieszczą się w Bałtowie i Solcu (mapka powyżej).

Ścieżka prowadzi zgodnie z chronologią od pierwszych dinozaurów w triasie przez okresy: jurę i kredę. Nad większością dinozaurów góruje olbrzymi amficeles, którego widać prawie z każdego miejsca dinoparku (jego długość ciała to ponad 60 m a waga około 150 ton).

Warto zobaczyć to miejsce, ponieważ jest to na pewno niesamowita atrakcja dla najmłodszych jak i dla starszych osób. Jadąc tam można się dobrze bawić, zamienić się na chwilę w archeologów a także w odkrywców złota. Jestem przekonana, że z takiego wyjazdu wszyscy będą zadowoleni, ale też bogatsi w wiedzę o dinozaurach i poszczególnych epokach. Obok parku powstaje zupełnie nowa atrakcja, zachęcająca do odwiedzin w przyszłości, mianowicie największe w Polsce Muzeum Ziemi.



BIBLIOGRAFIA:

pl.wikipedia.org/wiki/**Amficelias**

pl.wikipedia.org/wiki/**In_situ**

<http://www.juraparkkrasiejow.pl>

<http://www.dinopark.pl>

www.paleo.pan.pl/krasiejow/artykuly.html

www.krasiejow.pl

Szkolny informator turystyczny 2011- JURAPARK KRASIEJÓW

WYWIAD Z PRACOWNIKIEM JURAPARKU

Praca zawiera zdjęcia wykonane własnoręcznie.